

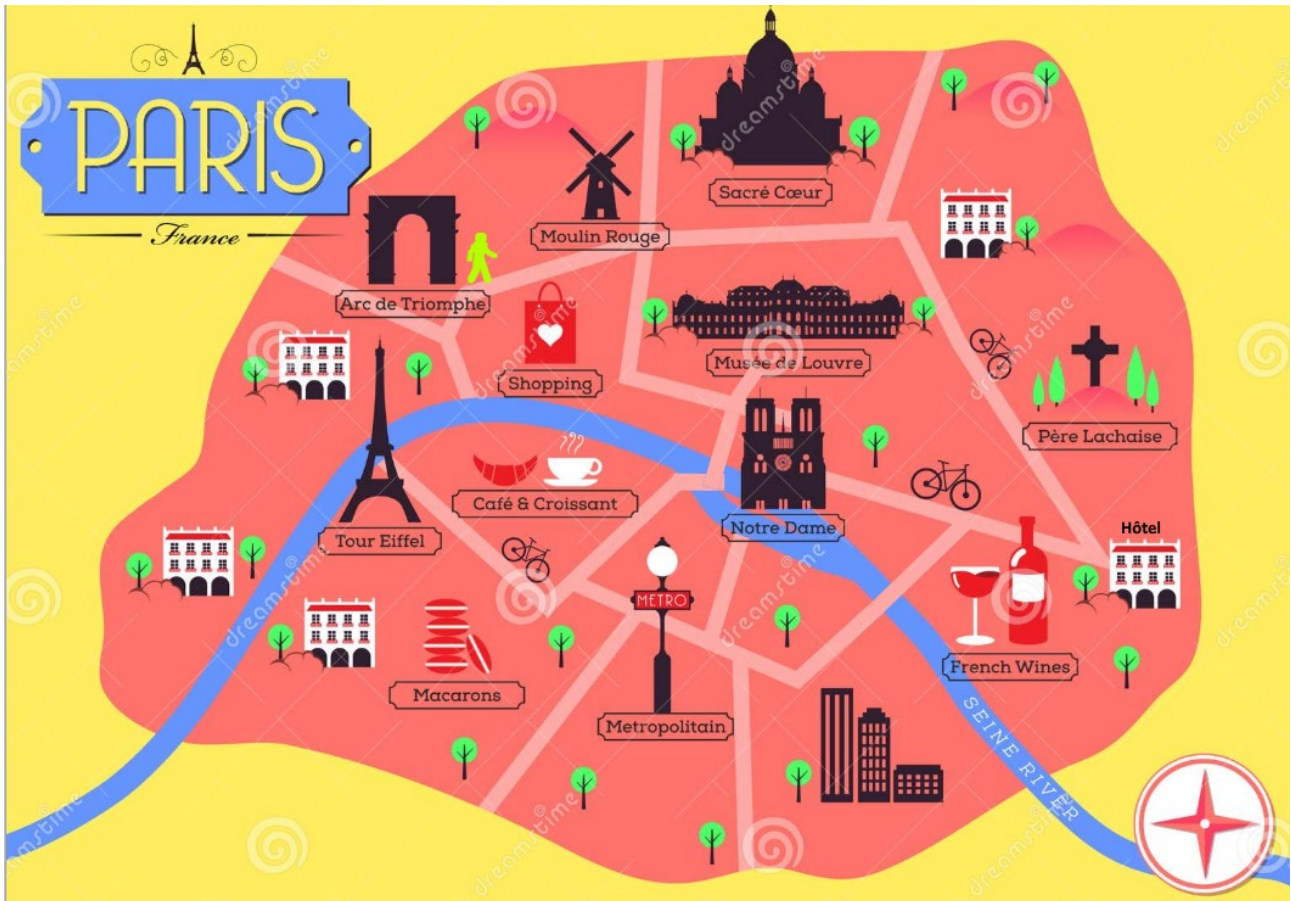
Probetest – Wegweisungen

1. Fülle die Tabelle mit den fehlenden Wörtern

Französisch	Deutsch
	geh!
tourne à gauche!	
	rechts
	geradeaus
descend l'escalier	
	steige, geh nach oben
	geh raus
entre!	
prends la deuxième à gauche!	
	die Kreuzung

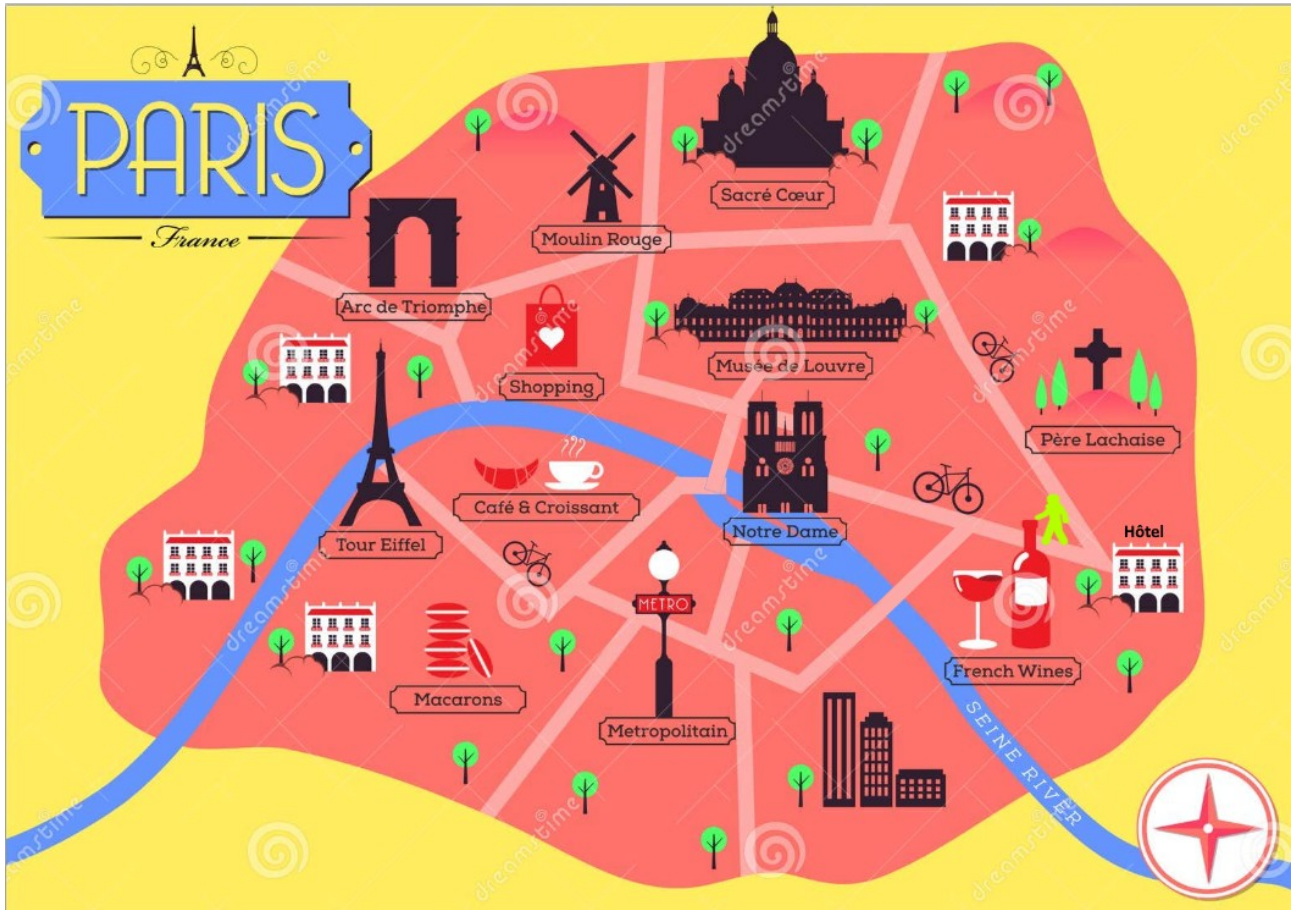
2. Höre den Text und zeichne den Weg

Tu es à l'Arc de Triomphe



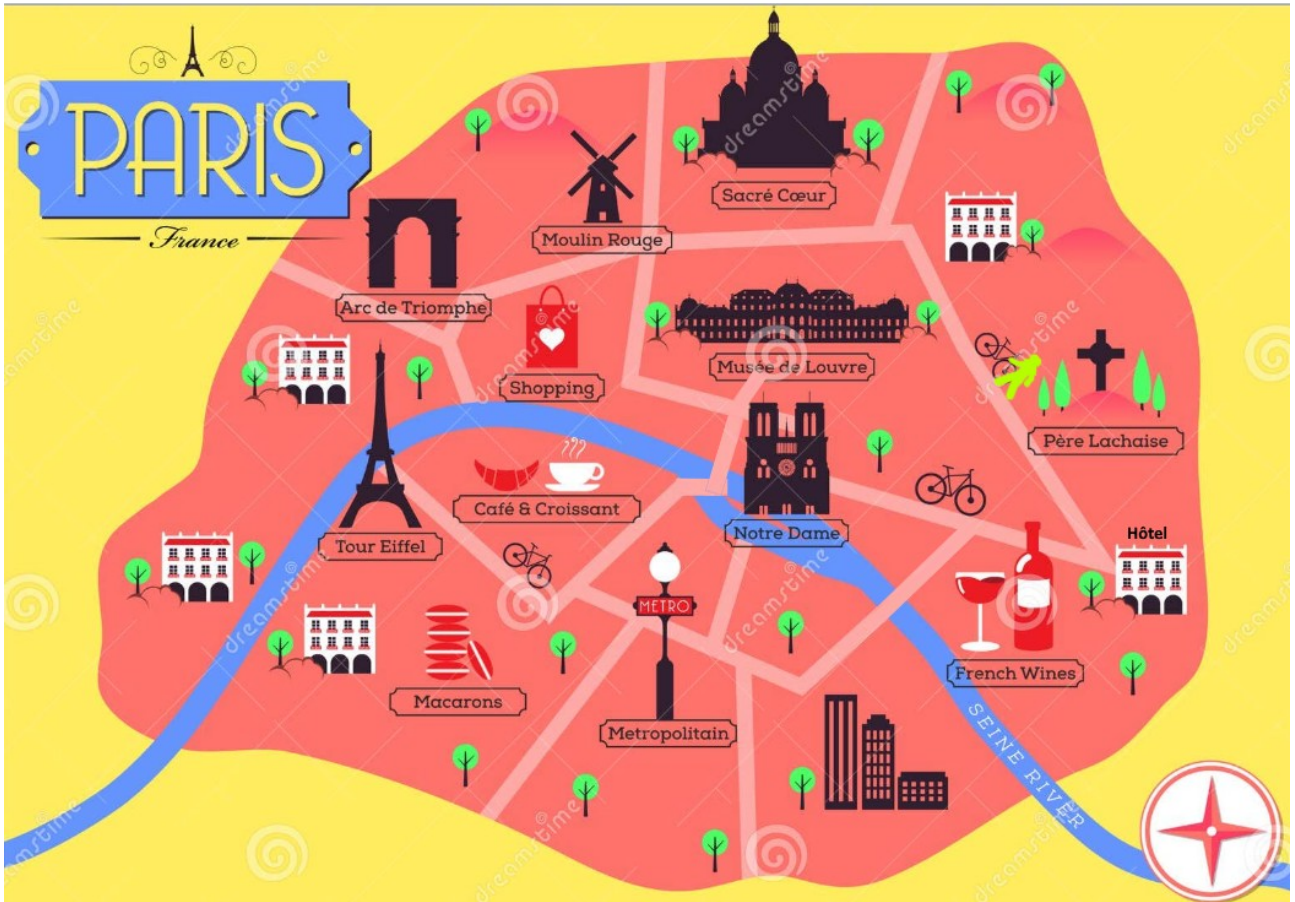
Wo bist du jetzt?

Tu es à l'hôtel



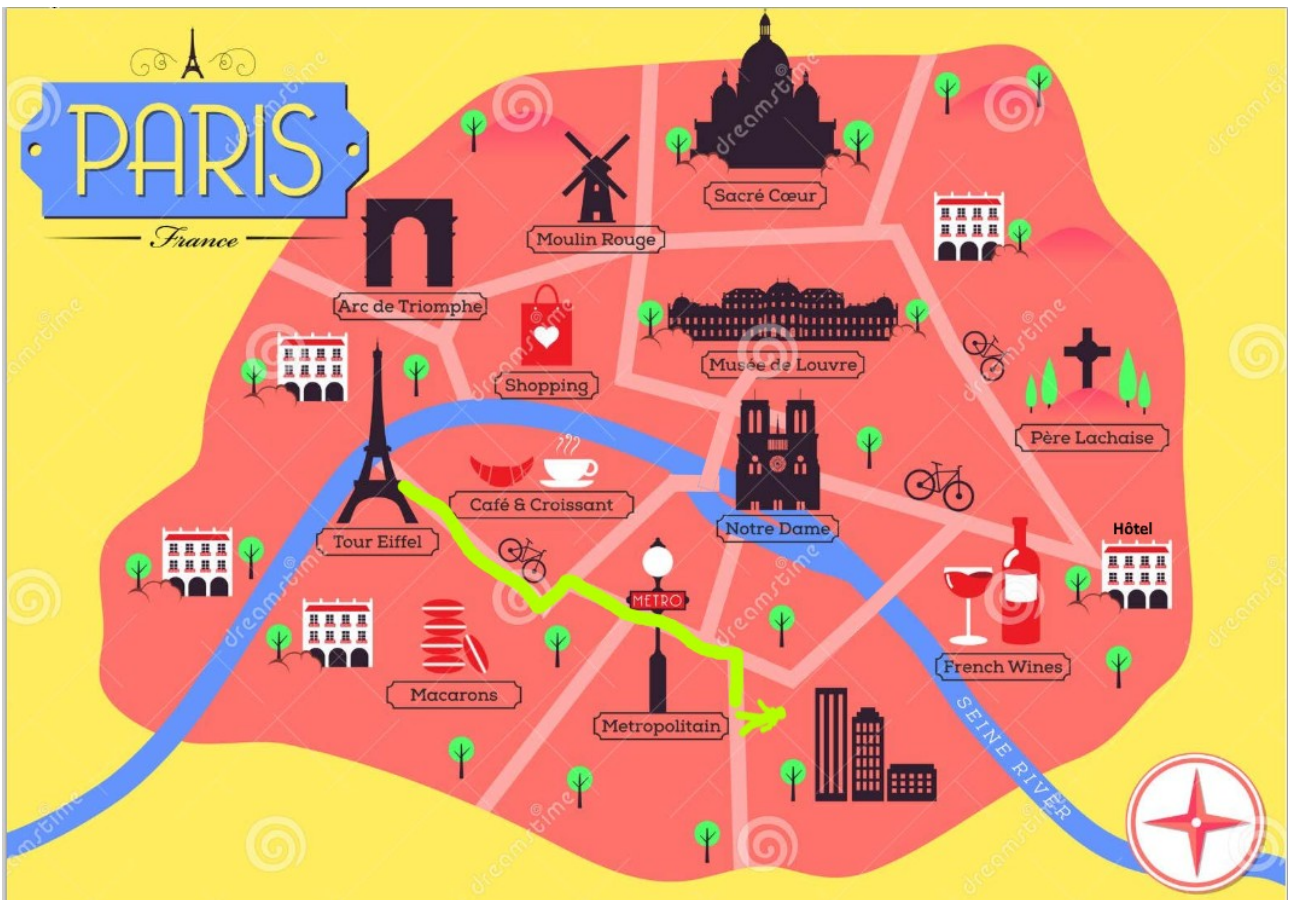
Wo bist du jetzt?

Tu es au Père Lachaise



Wo bist du jetzt?

Beschreibe den Weg bis zur Tour Eiffel!



1. Tu es à la métropolitaine

2. _____

3. _____

4. _____

5. _____

6. _____